

ПОДУШКИ

д л я с н а и о т д ы х а





Почему Familytex?

Вначале примеры из жизни.

Пример 1. Если понаблюдать за спящим человеком, то можно заметить, что он руками подстраивает подушку под себя, взбивая ее или делая более плоской, то есть сам не задумываясь об этом меняет форму подушки. Мы стали использовать этот факт.

Пример 2. Человек идя в магазин за подушкой, в большинстве случаев, сам точно не знает какую подушку он хочет купить. Но, ему точно известно, что он будет покупать подушку для себя, он знает свой рост, знает на какой поверхности он дома спит (жесткая, мягкая или средней жесткости) Какую позу предпочитает при лежании. Мы решили воспользоваться этими знаниями.

Пример 3. Многим в детстве приходила идея поиграть с подушкой, в зрелом возрасте некоторые дарят подушки своим близким. Эти идеи мы воплотили в жизнь.

Все наши подушки – это ИДЕИ ДЛЯ ДОМА, которые являются осязаемым продуктом приведенных выше примеров.



Обращение к покупателю

Здравствуйте, если вы читаете этот текст, это значит, что у вас есть некая потребность, либо перед вами стоит задача, которую следует решить. У нас есть навыки и умения, многолетний опыт в производстве постельных принадлежностей. Познакомьтесь с тем, как мы предлагаем решить проблему, связанную с переходом от непродолжительного и беспокойного сна к глубокому, дающему ощущения радости после просыпания. Почитайте статьи каталога, просмотрите фотографии подушек. Подумайте, может ли наш подход к решению выше обозначенной проблемы быть вам чем-либо полезен. Позвоните в рабочее время 8(383)216-45-44 мы просто поговорим об этом. Если в разговоре мы поймем, что не сможем вам помочь, то скажем об этом первыми, и даже порекомендуем к кому вам следует обратиться. Если выяснится, что мы можем быть вам полезны, то возможно обсудим детали, если вы этого захотите.

Сергей Загуляев

Управляющий ООО «Фамильный текстиль»

Содержание:

Подушки для сна набивные Супер серия.....	4
Подушки для сна набивные Серия универсальная.....	8
Подушки для сна набивные Серия оригинальная.....	11
Подушки для сна с вышивкой.....	13
Подушки для сна Memory foam.....	22
Подушки детские.....	27



Подушки для сна набивные Супер Серия

familytex

Мы меняем
форму подушки, а
у вас меняется
отношение к
ощущениям себя
во сне



ПСС (50x70)



Подушка используется для лежания на любой по жёсткости поверхности. Высота подушки 12см. Подушка предназначена для людей невысокого и среднего роста, предпочитающих засыпать в любой позе. По ощущениям подушка мягкая.



ПСС (50x70) Б



Подушка используется для лежания на любой по жёсткости поверхности, предназначена для людей не высокого и среднего роста, предпочитающих засыпать на спине или на боку. По ощущениям подушка жесткая. Высота подушки 12см.



ПСС (70x70)



Подушка используется на любых по жесткости поверхности, предназначена для людей высокого роста, для любого способа лежания. По ощущениям подушка мягкая. Высота подушки 16 см.



ПСС (70x70) Б



Подушка используется для лежания на любой по жёсткости поверхности, предназначена для людей среднего и высокого роста, предпочитающих засыпать на спине. По ощущениям подушка жёсткая. Высота подушки 16см. Подушка наполнена волокнами бамбука 50 % и полиэфира 50%.



ПСС3 (50x70)



Подушка используется для лежания на любых по жесткости поверхностях, предназначена для людей невысокого и среднего роста, предпочитающих засыпать в любой позе. По ощущениям подушка средней жесткости. Высота подушки 12 см.





ПСС (45x65)



Подушка используется для лежания на любой поверхности, для людей невысокого и среднего роста. Подушка с выемкой под плечо и дугообразной перегородкой. Высота подушки 14 см. По ощущениям подушка мягкая.



ПСС8 (50x70)



Подушка используется для лежания на любых по жесткости поверхностях, предназначена для людей невысокого и среднего роста, предпочитающих засыпать в любой позе. По ощущениям подушка мягкая. Высота подушки 12 см.



ПСС2 (45x65)



Подушка используется для лежания на любой по жесткости поверхности, предназначена для людей среднего роста, предпочитающих засыпать на животе и(или) на спине и(или) на боку. По ощущениям подушка средней жесткости. Высота подушки 14 см.



ПСС4 (45x65)



Подушка используется для лежания на любой по жесткости поверхностях, предназначена для людей среднего роста, предпочитающих засыпать на боку и на спине. По ощущениям подушка средней жесткости. Высота подушки 14 см.





ПСС6 (45x65) С



Подушка используется для лежания на любой по жесткости поверхности, предназначена для людей среднего и высокого роста, предпочитающих засыпать на животе и(или) на спине и(или) на боку. По ощущениям подушка мягкая. Высота подушки 13 см.



ПСС10 (45x65) А



Подушка для сна стёганая, служит для поддержания и обеспечения правильного и комфортного положения головы и шеи человека во время сна и отдыха. Мы рекомендуем подушку людям высокого роста, спать на подушке комфортно в любых положениях, на любых по жесткости поверхностях. Высота подушки 16 см.



ПСС7 (45x65) С



Подушка используется для лежания на любой по жесткости поверхности, предназначена для людей среднего и высокого роста, предпочитающих засыпать на спине и(или) на боку. По ощущениям подушка мягкая. Высота подушки 14 см.



ПСС11 (45x65) А



Подушка для сна стёганая, служит для поддержания и обеспечения правильного и комфортного положения головы и шеи человека во время сна и отдыха. Мы рекомендуем подушку людям среднего роста, спать на подушке комфортно в любых положениях, на любых по жесткости поверхностях. Высота подушки 14 см.





Подушки для сна набивные Серия Универсальная

familytex

Мы меняем
форму подушки, а
у вас меняется
отношение к
ощущениям себя
во сне



ПСУ4 (40x60)



Подушка используется для лежания на жесткой и средней жесткости поверхности, для людей высокого роста. Высота подушки 16 см., по ощущениям подушка упругая.



ПСУ4 (45x65) Б



Подушка используется для лежания на любой поверхности, для людей высокого роста. Подушка по ощущениям жёсткая. Высота подушки 16 см. Подушка наполнена волокнами бамбука 50% и полиэфира 50%



ПСУ4 (40x60) М



Подушка используется для лежания на мягкой поверхности, для людей высокого роста. Высота подушки 16 см., по ощущениям подушка упругая.



ПСУ5 (45x65)



Подушка используется для лежания на любой поверхности, для людей высокого роста. Высота подушки 16 см., по ощущениям основная камера подушки мягкая и наполнена микроволокном. Валик наполнен полиэфирным волокном, скрученным в шарик





ПСУ2 (45x65)



Подушка используется для лежания на любой поверхности, для людей среднего роста. Высота подушки 12 см., подушка наполнена двумя видами волокон, различающимися по плотности в 5 раз.



ПСУ2 (45x65) Б



Подушка используется для лежания на любой поверхности, для людей среднего роста. Высота подушки 12 см., по ощущениям подушка жёсткая. Наполнена волокнами бамбука 50% и Полиэфира 50%



ПСУ9 (45x65)



Подушка используется для лежания на любой поверхности на спине и на боку, для людей среднего и высокого роста. Высота подушки 16 см. Валик у подушки упругий, остальная поверхность подушки относительно мягкая.



ПСУ10 (45x65)



Подушка используется для лежания на спине и на боку на средних и жестких поверхностях, для людей среднего и невысокого роста. Высота подушки 14 см. По ощущениям при лежании подушка мягкая.



Подушки для сна набивные Серия оригинальная



Мы меняем
форму подушки, а
у вас меняется
отношение к
ощущениям себя
во сне



PCO1 (50x70)



Подушка используется для лежания на любой поверхности, для людей среднего и высокого роста. Высота подушки 14 см. позволяет поддерживать шейный отдел позвоночника без напряженных положений различных его частей. По ощущениям подушка упругая.



PCO5 (45x65)



Подушка используется для лежания на любой поверхности, для людей среднего и высокого роста. Высота подушки 14 см. По ощущениям подушка жёсткая.



PCO1 (50x70) Б



Подушка используется для лежания на любой поверхности, для людей среднего и высокого роста. Высота подушки 14 см. Подушка наполнена волокнами бамбука 50% и волокнами полиэфира 50%. По ощущениям подушка жёсткая.





Подушки для сна с Вышивкой

familytex

Мы меняем
форму подушки, а
у вас меняется
отношение к
ощущениям себя
во сне

ПСС2 (50x70) В



Подушка используется для лежания на любой поверхности в любой позе для людей среднего роста. Высота подушки 12 см. По ощущениям подушка мягкая.



Подушка для сна 50x70 с вышивкой - оригинальный подарок подруге на день рождения, подарок мужчине на день рождения, даже для себя в коллекцию текстиль для спальни. Но давайте всё по порядку. Подушка 50x70 для сна с вышивкой ПСС2 (50x70) В. Имеет ряд существенных преимуществ. Материал изготовления наперника тиковая ткань (50% Хлопок, 50% ПЭ) в отделке которой содержится крахмал, что позволяет подушке для сна сохранять длительное время первоначально заданную форму, тик имеет высокие баллы на сопротивление поту стирке и сухому трению, что безусловно увеличивает срок службы изделия в целом, тик хорошо пропускает воздух, что обеспечит вентиляцию наполнителя подушки и хорошую терморегуляцию во время сна. По строению наперника. Особенность этой анатомической подушки для сна состоит в том, что центральная часть подушки 50 на 70 снабжена двумя внутренним перегородками, которые при лежании на спине создают углубление под затылок.

Перегородки не дают смещаться волокну внутри подушки, они стягивают центр подушки, не давая волокну перемещаться внутри наперника, это оттесняет волокно от центра к периферии, делая подушку пышной. Голова при соприкосновении с подушкой почувствует надежную мягкую опору, это поможет вашему телу расслабиться и постепенно погрузиться в сон. Наполнитель - нити полиэфира первичной выработки, они полые силиконизированные и спиралезвитые - полые силиконизированное волокно придает наполнителю упругие свойства, позволяет поддерживать объём и делает подушку гипоаллергенной.

ПОДАРОК СО СМЫСЛОМ

На подушке есть вышивка, именно поэтому подушка 50x70 для сна от familytex - оригинальный подарок. Все люди, как известно, по отношению ко сну делятся в основном на три категории: Сова (долго не засыпают), Жаворонки (рано просыпаются) и Голуби (спят при любых обстоятельствах и без проблем просыпаются). Мы на своем предприятии разработали подушки под хронотипы людей и перед Вами одна из них.

ПСС (50x70) В



Подушка используется для лежания на любой поверхности в любой позе для людей среднего роста. Высота подушки 12 см. По ощущениям подушка мягкая.



Подушка 50x70 для сна с вышивкой - это оригинальный подарок подруге на день рождения, подарок маме, подарок другу, да кому угодно, даже если и себе как пополнение в коллекцию текстиль для дома. Подушка для сна с вышивкой в центральной части имеет перегородку, которая по высоте на несколько сантиметров меньше общей высоты подушки. Она стягивает центр подушки, не давая волокну перемещаться внутри наперника, это оттесняет волокно от центра к периферии, делая подушку пышной. Голова, удобно расположившись на подушке почувствует надежную мягкую опору, что поможет вашему телу расслабиться. Наполнитель - нити полиэфира первичной выработки, они полые силиконизированные и спиралезвитые - это придает наполнителю упругие свойства, позволяет поддерживать объём и делает подушку гипоаллергенной, а за счёт промежутков воздуха внутри наперника, подушка будет поддерживать комфортную температуру во время сна, что безусловно будет способствовать глубокому и продолжительному сну. Наперник подушки 50 x70 сшит из тика 50% хлопок 50% ПЭ. Ткань имеет высокие баллы на сопротивление поту, стирке и сухому трению, что безусловно увеличивает срок службы изделия в целом. Ткань хорошо пропускает воздух, что обеспечит вентиляцию наполнителя подушки. Благодаря ткани подушка быстро сохнет (наполнитель влагу не впитывает), и подушка проста в уходе. Подушка для сна 50x70 с вышивкой - имеет вышивку на напернике, что делает её хорошим подарком.

Спать на подушке можно в любых положениях на любых по жесткости поверхностях - это делает подушку универсальной. Высота подушки 12 см. Подушка для сна подойдет как взрослым, так и подросткам. Все люди, как известно, по отношению ко сну делятся в основном на три категории: Совы (долго не засыпают), Жаворонки (рано просыпаются) и Голуби (спят при любых обстоятельствах и без проблем просыпаются). Мы выбрали подушки под эти хронотипы и перед Вами одна из них. Кстати, наша подушка 50x70 с вышивкой будет особенно ценна для подростков, так как она похожа на полярную белую почтовую сову Буклю, принадлежащую Гарри Поттеру **Буклю** купил ее для Гарри Рубеус Хагрид 31 июля 1991 года как подарок на день рождения. Имя **Букле** Гарри дал сам. В мире волшебников **совы** выполняют работу почтальонов - кто знает, возможно эта сова будет приносить вашему ребенку цветные сны.

ПСС 12 (50x70)



Подушка используется для лежания на любой поверхности в любой позе для людей среднего роста. По ощущениям подушка мягкая. Высота подушки 12 см. Наполнитель полиэфирное микроволокно. Ткань наперника тик 50% Хлопок 50% ПЭ



Дополнительную ценность этой подушке придают две изогнутые вертикальные перегородки. Они улучшают качество лежания в положении на спине и на боку. Декоративный атласный кант укрепляет швы подушки по периметру и гармонирует с вышитым в центре подушки изображением. Спящий белый кот, вышитый в центре – эта опция видна при детальном рассмотрении подушки. Она создаёт дополнительную ценность второго плана. Согласно народным приметам Белые коты являются защитниками дома от нечистой силы. Негативная энергетика нейтрализуется с того помещения, где проживает это миролюбивое животное. Подушка выпускается под знаком “Сделано в России” – этот знак имеет право проставлять только тот производитель, который получил международный сертификат соответствия Made in Russia. Данный знак говорит о безусловном качестве выпускаемой продукции под торговой маркой Familytex и выгодно отличает ООО “Фамильный текстиль” от конкурентов. Правильная поддержка шеи и головы во время сна обеспечат вам хорошее настроение на весь день.





ПСС (45x65) В



Подушка используется для лежания на любой поверхности, для людей невысокого и среднего роста. Подушка с выемкой под плечо и дугообразной перегородкой. По ощущениям подушка мягкая.



Подушка ПСС (45x65) В высотой 14 см., из микроволокна, проста в уходе, стирается в стиральной машинке. Во время стирки подушка не теряет своих свойств за счёт того, что в отделке наперника содержится крахмал, который позволяет напернику длительное время сохранять первоначально заданную форму.

Мягкая подушка для сна ПСС(45x65)В с выемкой под плечо и дугообразной перегородкой, максимально прилегает к телу при лежании, так как выемка под плечо повторяет контуры плеч лежащего, а внутренняя перегородка создает искусственное углубление под затылок. Боковая деталь подушки, предаёт нужный объём и обеспечивает необходимые физиологические расстояния от головы до поверхности лежания Литера "В" в подушке означает вышивка. Мы нанесли вышивку на подушку, чтобы вы могли сделать себе или своим близким хороший, оригинальный подарок. Все люди, как известно, по отношению ко сну делятся в основном на три категории: Совы (долго не засыпают), Жаворонки (рано просыпаются) и Голуби (спят при любых обстоятельствах и без проблем просыпаются). Мы подобрали гипоаллергенные подушки под эти хронотипы и перед Вами одна из них. Легкие сны на подушке, правильная поддержка шеи и головы во время сна, обеспечат хорошее настроение на весь день.



ПСС9 (50x70)



Подушка используется для лежания на любой поверхности в любой позе для людей невысокого и среднего роста. Высота подушки 12 см. По ощущениям подушка мягкая.



Подушка для подростка 50x70 от familytex состоит из особенностей и преимуществ.

Первая особенность подушки подростковой в декоративной вышивке, которая показывает, как нужно ложиться во время сна и отдыха на подушку. Округлые контуры вышивки поддерживаются скругленными углами наперника. Серебристые нити контура вышивки уравниваются атласным кантом по периметру изделия. Вторая особенность подушки для подростков - это изогнутая внутренняя перегородка. Перегородка делает зону лежания, в положении на спине, особенно комфортной.

Преимущества подушки очевидны. Подушка для подростков артикул ПСС9(50x70) легко стирается и быстро сохнет. На подушке удобно спать как на спине, так и на боку. Наполнитель подушки 50x70 высокоизвитое Полиэфирное микроволокно. Волокно антиаллергенно и сохраняет комфортную температуру на протяжении всего времени сна.

Подростковая подушка ПСС9(50x70) от familytex – это оригинальное, эстетически сбалансированное, технически продуманное, современное изделие для сна. Подростковым возрастом принято называть период от 10-11 до 15-16 лет. Подушка ПСС9(50x70) – хороший подарок от Familytex

ПСС (40x60) ЦС



Подушка из микроволокна, с перегородкой, для детей от 2 до 5 лет. Высота подушки 10 см. По ощущениям подушка мягкая.



Дети это наше всё. Самые лучшие образцы постельных принадлежностей мы покупаем именно для них. Детские подушки Цветные сны (40x60) - это нужное и полезное приобретение для вашего ребенка. Сейчас расскажем почему

Подушки имеют декоративную вышивку с обеих сторон. Вышивка сделана со смыслом — на циферблате часов с лицевой стороны подушки, расположены цифры, обозначающие то время, когда ребенок должен спать, цифры как бы плывут по циферблату символизируя тем самым, погружение в сон. Как легко заметить, вместо некоторых цифр стоят прочерки — это значит, что утренние часы не относятся ко времени сна. У наших часов есть название, оно написано в верхней части циферблата — это “время снов”.

Любой, кто будет укладывать спать ребенка может ему сообщить, что на подушке есть время сна, которое каждый малыш должен провести в кроватке, чтобы встать на утро бодрым и счастливым. На тыльной стороне подушки изображен — спящий зайчик.

Продолжая историю с укладыванием нашего непоседы в постель, можно рассказать про зайчика, который живет у него под подушкой и приходит во сне, чтобы рассказать сказку.

Цветные сны (40x60) - классическая детская подушка из микроволокна (ПЭ - 100%). Наполнитель создает эффект лебяжьего пуха. Подушка обладает высокой износостойкостью. Это не высокая - 10 см., мягкая детская подушка. Ткань верха - тик хорошо пропускает воздух, оставляя подушку сухой и свежей. Подушка проста в уходе, перегородка в центре удерживает и распределяет волокно заполняющее подушку создавая оптимальную наполненность изделия и образует искусственное углубление, которое способствует наиболее комфортному положению головы при лежании на спине. Подушка легко стирается и быстро сохнет, так как волокно, наполняющее её, не впитывает влагу.



ПСС (40x60) РС



Подушка из микроволокна, с перегородкой, для детей от 2 до 5 лет. Высота подушки 10 см. По ощущениям подушка мягкая.



Дети это наше всё. Самые лучшие образцы постельных принадлежностей мы покупаем именно для них. Детские подушки Розовые сны (40x60) - это нужное и полезное приобретение для вашего ребенка. Сейчас расскажем почему

Подушки имеют декоративную вышивку с обеих сторон. Вышивка сделана со смыслом — на циферблате часов с лицевой стороны подушки, расположены цифры, обозначающие то время, когда ребенок должен спать, цифры как бы плывут по циферблату символизируя тем самым, погружение в сон. Как легко заметить, вместо некоторых цифр стоят прочерки — это значит, что утренние часы не относятся ко времени сна. У наших часов есть название, оно написано в верхней части циферблата — это “время снов”.

Любой, кто будет укладывать спать ребенка может ему сообщить, что на подушке есть время сна, которое каждый малыш должен провести в кроватке, чтобы встать на утро бодрым и счастливым. На тыльной стороне подушки изображен — розовый слоник.

Продолжая историю с укладыванием нашего непоседы в постель, можно рассказать про слоника, который живет у него под подушкой и приходит во сне, чтобы рассказать сказку.

Розовые сны (40X60) - классическая детская подушка из микроволокна (ПЭ - 100%). Наполнитель создает эффект лебяжьего пуха. Подушка обладает высокой износостойкостью. Это не высокая - 10 см., мягкая детская подушка. Ткань верха – тик. он хорошо пропускает воздух, оставляя подушку сухой и свежей. Подушка проста в уходе, перегородка в центре удерживает и распределяет волокно заполняющее подушку создавая оптимальную наполненность изделия и образует искусственное углубление, которое способствует наиболее комфортному положению головы при лежании на спине. Подушка легко стирается и быстро сохнет, так как волокно, наполняющее её, не впитывает влагу.



ПСОП (32x36) Б

395

Подушка для шеи ПСОП (32x36) Б - это подушка помощница при чтении в кровати или при отдыхе в кресле. Мы сделали вышивку на подушке и получился приятный, нежный подарок от всего сердца. Подушка имеет патент на полезную модель и Российское удостоверение Минздрава. Подушки используются для обеспечения создания физиологического правильного положения тела у человека длительное время находящегося в неподвижном состоянии, применение подушек предотвращает сдавливание мягких тканей, приводит к уменьшению пролежней. Подушки для шеи ПСОП (32x36) Б используются для комфортной поддержки шеи пользователя во время лечения и/или для предотвращения скелетно-мышечных нарушений или травм, для снижения давления на шею и спину, в то время, когда пользователь сидит или лежит. Подушку следует располагать валиком вниз. ВНИМАНИЕ. РУ Минздрава России действует только на территории Российской Федерации



ПСОП (32x36) М

395

Подушка для шеи ПСОП (32x36) М - это подушка помощница при чтении в кровати или при отдыхе в кресле. Мы сделали вышивку на подушке и получился приятный, нежный подарок от всего сердца. Подушка имеет патент на полезную модель и Российское удостоверение Минздрава. Подушки используются для обеспечения создания физиологического правильного положения тела у человека длительное время находящегося в неподвижном состоянии, применение подушек предотвращает сдавливание мягких тканей, приводит к уменьшению пролежней. Подушки для шеи ПСОП (32x36) М используются для комфортной поддержки шеи пользователя во время лечения и/или для предотвращения скелетно-мышечных нарушений или травм, для снижения давления на шею и спину, в то время, когда пользователь сидит или лежит. Подушку следует располагать валиком вниз. ВНИМАНИЕ. РУ Минздрава России действует только на территории Российской Федерации



A man with a beard and blue eyes is lying on a white Memory foam pillow. A woman's hand is resting on his chest. The woman is wearing a teal corduroy jacket. The man is wearing a white t-shirt. The background is a plain, light-colored surface.

Подушки для сна Memory foam

familytex

Подушки, которые
запоминают сны

ППУМ(58x36x10) М



Подушки из вязко эластичного ППУ с памятью формы, с эффектом массажа. В чехле из тройного трикотажа с волокнами БАМБУКА. Предназначена для людей не высокого и среднего роста, рекомендованная поверхность для лежания: мягкая, либо средней жёсткости.



ППУМ(50x30x8/12) Б



Подушка с памятью формы из пенополиуретана вязко эластичного. Подушка мягкая, предназначена для людей среднего и не высокого роста. Рекомендованная поверхность для лежания: мягкая, либо средней жёсткости.



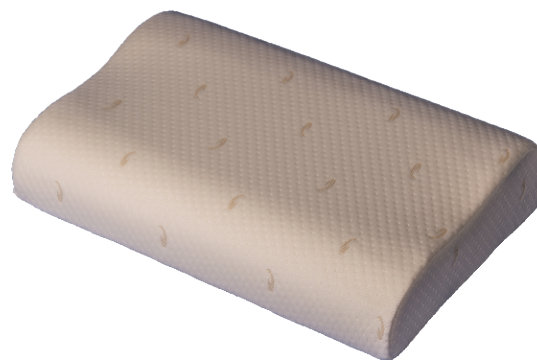
ППУМ(50x38x10/12)



Подушка с памятью формы из пенополиуретана вязко эластичного. Подушка мягкая, предназначена для людей не высокого и среднего роста. Рекомендованная поверхность для лежания: мягкая, либо средней жёсткости.



ППУМ(40x60x10/13)



Подушки из вязко эластичного ППУ с памятью формы. Подходит для людей не высокого и среднего роста. Рекомендованная поверхность для лежания: мягкая, либо средней жёсткости.



ППУМ(50x30x8/12)



Подушка с памятью формы из пенополиуретана вязко эластичного. Подушка мягкая, предназначена для людей не высокого роста. Рекомендованная поверхность для лежания: мягкая, либо средней жёсткости.



ППУМ(40x60x12) Б



Подушка с памятью формы из пенополиуретана вязко эластичного. Подушка мягкая, предназначена для людей среднего роста. Рекомендованная поверхность для лежания: мягкая, либо средней жёсткости.



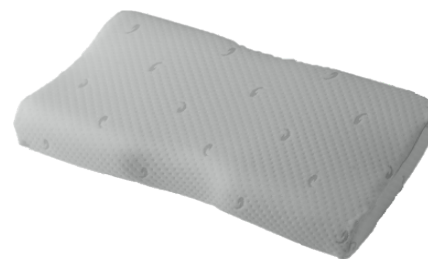
ППУМ(50x28x9/14) Б



Подушка из пенополиуретана вязко эластичного, в трикотажном напернике с волокнами бамбука. Подушка мягкая, предназначена для людей среднего и высокого роста. Рекомендованная поверхность для лежания: мягкая, либо средней жёсткости.



ППУМ(60x33x10/12)



Подушка специальной эргономической формы, из вязко эластичный ППУ с памятью формы. Подушка мягкая, разновысокая, имеет специальное углубление в центре. Подходит людям среднего и высокого роста, рекомендованная поверхность лежания мягкая, либо средней жёсткости.



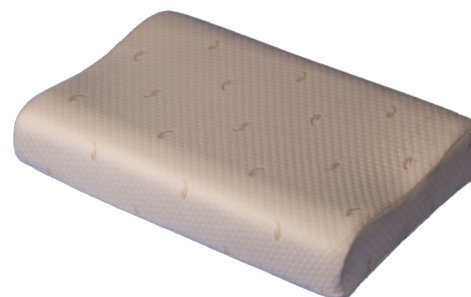
ППУМ(50x33x8/11) Б



Подушка из пенополиуретана вязко эластичного, в трикотажном напернике с волокнами бамбук. Подушка мягкая, предназначена для людей не высокого и среднего роста. Рекомендованная поверхность для лежания: мягкая, либо средней жёсткости.



ППУМ(60x40x9/12)М



Подушка состоит из трикотажного чехла (80% Полиэстер 20% Хлопок) и основообразующего элемента который изготовлен из уникального пенополиуретана с эффектом памяти формы с ребристой поверхностью. Подходит для людей не высокого и среднего роста. Рекомендованная поверхность для лежания: мягкая, либо средней жёсткости.



ППУМ(55x36x8/10) М



Подушка из пенополиуретана вязко эластичного, с ребристой поверхностью. Подушка мягкая, предназначена для людей не высокого и среднего роста. Рекомендованная поверхность для лежания: мягкая, либо средней жёсткости.



ППУМ(50x30x14) К



Подушка с дугообразным валиком, выемкой под плечо из вязко эластичного ППУ с памятью формы, и двумя вкладышами благодаря которым есть возможность самостоятельно создать удобную для вас высоту. Подходит людям любого роста для лежания на любой поверхности.



ППУМ(50x33x8/11) тр.



Подушка из пенополиуретана вязко эластичного. Подушка мягкая, предназначена для людей не высокого и среднего роста. Рекомендованная поверхность для лежания: мягкая, либо средней жёсткости. Высота валиков 8 и 11 см.



ППУМ(40x60x12) тр.



Подушка с памятью формы из пенополиуретана вязко эластичного. Подушка по ощущениям мягкая, предназначена для людей среднего роста. Рекомендованная поверхность для лежания: мягкая, либо средней жёсткости.



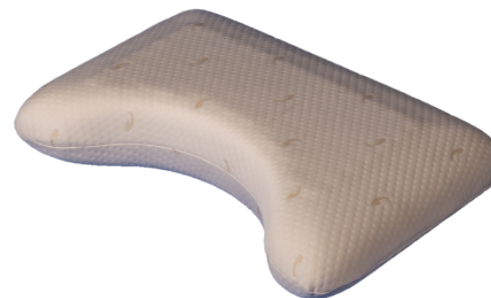
ППУМ(50x38x10/12) Б



Подушка из пенополиуретана вязко эластичного. Подушка мягкая, предназначена для людей не высокого и среднего роста. Рекомендованная поверхность для лежания: мягкая, либо средней жёсткости. Высота валиков 10 и 12 см.



ППУМ(40x60x12) В



Подушка с памятью формы из пенополиуретана вязко эластичного. Подушка по ощущениям мягкая, предназначена для людей среднего роста, предпочитающих засыпать на боку. Рекомендованная поверхность для лежания: мягкая, либо средней жёсткости.



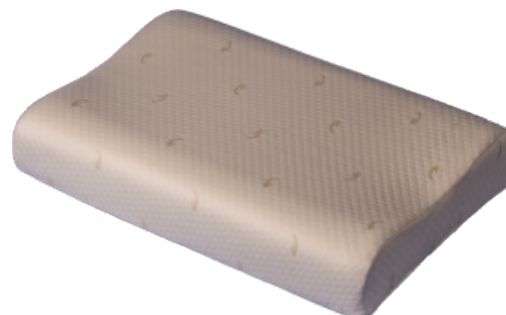
ППУМ(60x33x10/12) Б



Подушка специальной эргономической формы, из вязко эластичного ППУ с памятью формы. Подушка разновысокая, имеет специальное углубление в центре. Подходит людям среднего и высокого роста. Рекомендованная поверхность лежания: мягкая, либо средней жёсткости.



ППУМ(60x40x9/11)



Подушка изготовлена из уникального материала с эффектом памяти формы. Подходит для людей не высокого и среднего роста. Рекомендованная поверхность для лежания: мягкая, либо средней жёсткости. Высота валиков 9 и 11 см.



ППУМ(50x28x9/14)



Подушка с памятью формы из пенополиуретана вязко эластичного. Подушка по ощущениям мягкая, предназначена для людей среднего роста. Рекомендованная поверхность для лежания: мягкая, либо средней жёсткости. Высота валика 14 см



ППУМ(37x58x10,5)



Подушка с памятью формы из пенополиуретана вязко эластичного с трикотажным чехлом ALOEVERTA Высота подушки 10,5 см. Подушка по ощущениям мягкая, предназначена для людей среднего роста. Рекомендованная для способа лежания на спине, на боку, на животе, на любых по жесткости поверхностях



ППУМ(50x33x8/11) АВ



Подушка с памятью формы из пенополиуретана вязко эластичного в чехле из трикотажа ALOEVERTA. Подушка по ощущениям мягкая, предназначена для людей среднего роста. Рекомендованная поверхность для лежания: любая по жесткости поверхность на спине на боку и на животе. Высота валиков 8 и 11 см.



ППУМ(37x58x12,5)



Подушка с памятью формы из пенополиуретана вязко эластичного в чехле из трикотажа ALOEVERTA. Высота подушки 12,5 см. Подушка по ощущениям мягкая, предназначена для людей высокого роста, предпочитающих засыпать на боку на спине или на животе. Рекомендованная поверхность для лежания: мягкая, либо средней жёсткости.



ППУМ(37x58x8,5)



Подушка с памятью формы из пенополиуретана вязко эластичного в чехле из трикотажа ALOEVERTA Подушка высотой 8,5 см. Подушка по ощущениям мягкая, предназначена для людей не высокого роста. Рекомендованная для способа лежания на спине, на боку, на животе, на любых по жесткости поверхностях.



“На ветке сидели
ЛЮБОВЬ И РАДОСТЬ
Радость молчала,
Любовь улыбалась.
Город тонул в раскатах капли,
Лица светлели
И взгляды теплели.
Дело к весне вероятно катилось
Мне было восемь ...
Мне это снилось.”

Стихи Алисы Орловой

Подушки детские от ООО “Фамильный текстиль”

familytex

ПСС(40x60)



Подушка из микроволокна, с перегородкой, для детей от 2 до 5 лет. Высота подушки 10 см. По ощущениям подушка мягкая.



ППУМ(40x30x5)



Детская подушка с памятью формы из пенополиуретана вязко эластичного прямоугольной формы высотой 5 см. в трикотажном чехле. Для детей от года до 5 лет.



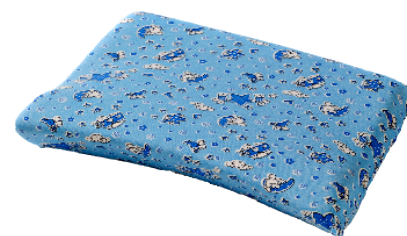
ПСС(40x60) Б



Подушка с наполнением из волокон бамбука 50% и волокон полиэфира 50 %, с перегородкой, для детей от 2 до 5 лет. Высота подушки 10 см. По ощущениям подушка средней жесткости.



ППУМ(25x35x3/5)



Детская подушка из пенополиуретана вязко эластичного высотой 3 см. и дугообразным валиком 5 см. в чехле из трикотажа на замке молнии.



У меня уже есть подушка
от Familytex, а у вас?



familytex